

Wskazówki dla użytkowników programów SIO i Analizator

Pozyskiwanie danych przez JST i kuratoria

Zlecenie *Pozyskanie danych SIO* w programie Analizator służy do pobrania plików nadesłanych przez jednostki podległe. Program wczytuje je do swojej bazy danych jako zapisane w formacie **zip** lub w przypadku pojedynczej placówki jako **rozkodowany xml**. Aby operacja ta przebiegła prawidłowo należy wykonać następujące czynności:

1. Pozyskiwanie danych przez JST

➔ Kroki do wykonania w programie SIO 3.0:

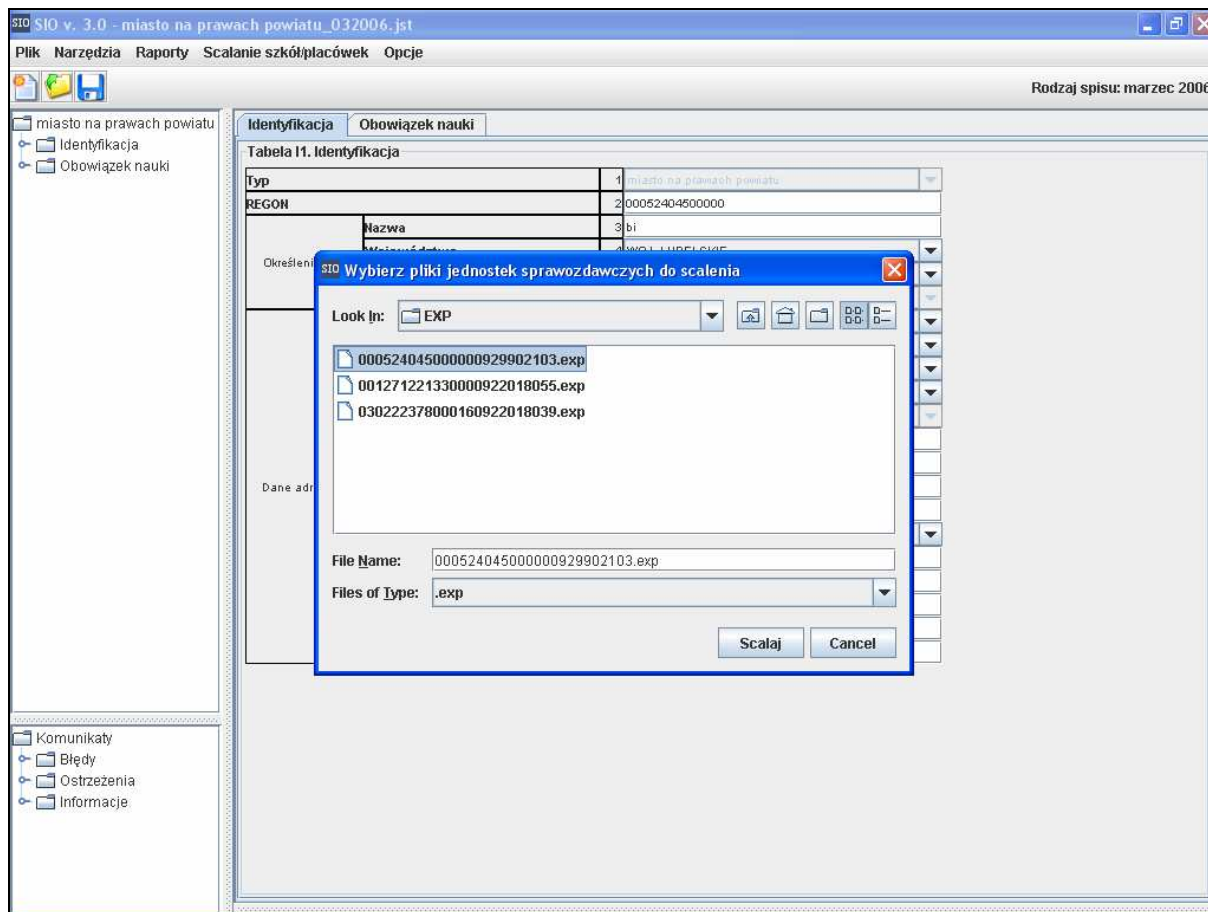
- JST tworzą automatycznie plik z rozszerzeniem **jst** poprzez zlecenie: *Plik / Nowy*, uzupełniając tabele i zapisując dane zleceniem *Plik / Zapisz*.

Typ		
1	miasto na prawach powiatu	
2	REGON	00052404500000
3	Nazwa	bi
4	Województwo	WOJ. LUBELSKIE
5	Powiat	POWIAT M. BIAŁA PODLASKA
6	Gmina	
7	Województwo	WOJ. LUBELSKIE
8	Powiat	POWIAT M. BIAŁA PODLASKA
9	Gmina	M. BIAŁA PODLASKA - GMINA MIEJSKA
10	Miejscowość	BIAŁA PODLASKA
11	Rodzaj miejscowości	miasteczko
12	Pocztą	biała podlaska
13	Kod pocztowy	21-500
14	Ulica	piłsudskiego
15	Nr domu	3
16	Dzielnica/Delegatura	
17	Telefon z nr kier.	
18	Fax	
19	E-mail urzędu	
20	E-mail komórki do spraw edukacji	
21	Strona WWW	

Analizator v. 3.00

Pozyskiwanie danych przez JST

- Po otrzymaniu plików z rozszerzeniem **exp** z placówek podległych, jednostki wykonują scalanie wybierając z menu: *Scalanie szkół/placówek -> Scalaj...*

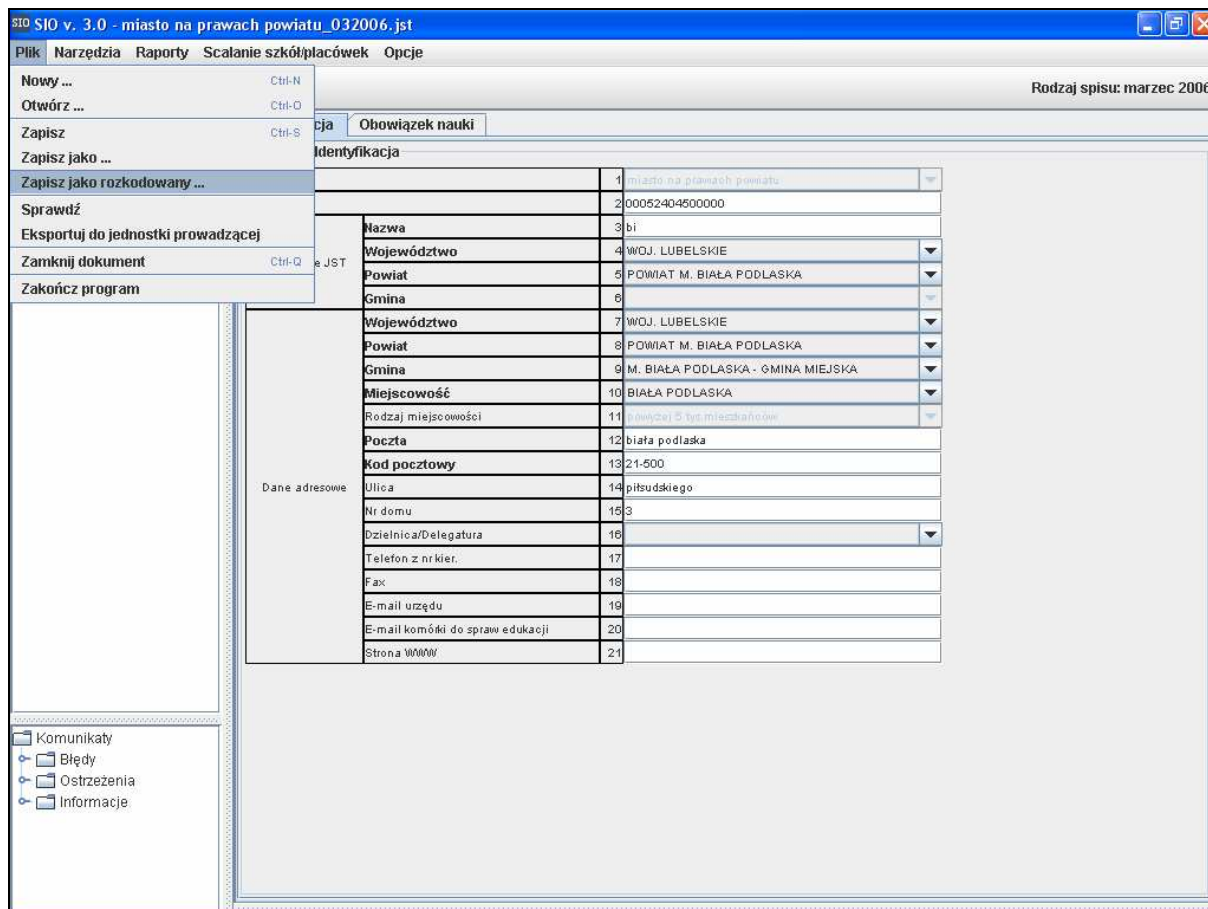


- JST uzupełnia dane w tabeli *OB3. Obowiązek nauki*.
- Dane zapisuje zleceniem *Plik / Zapisz*.

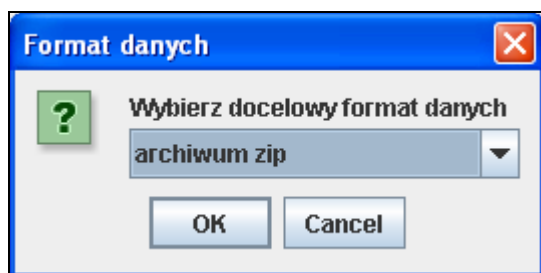
Analizator v. 3.00

Pozyskiwanie danych przez JST

- W celu uzyskania pliku do zaimportowania w Analizatorze, należy wybrać: *Zapisz jako rozkodowany...*



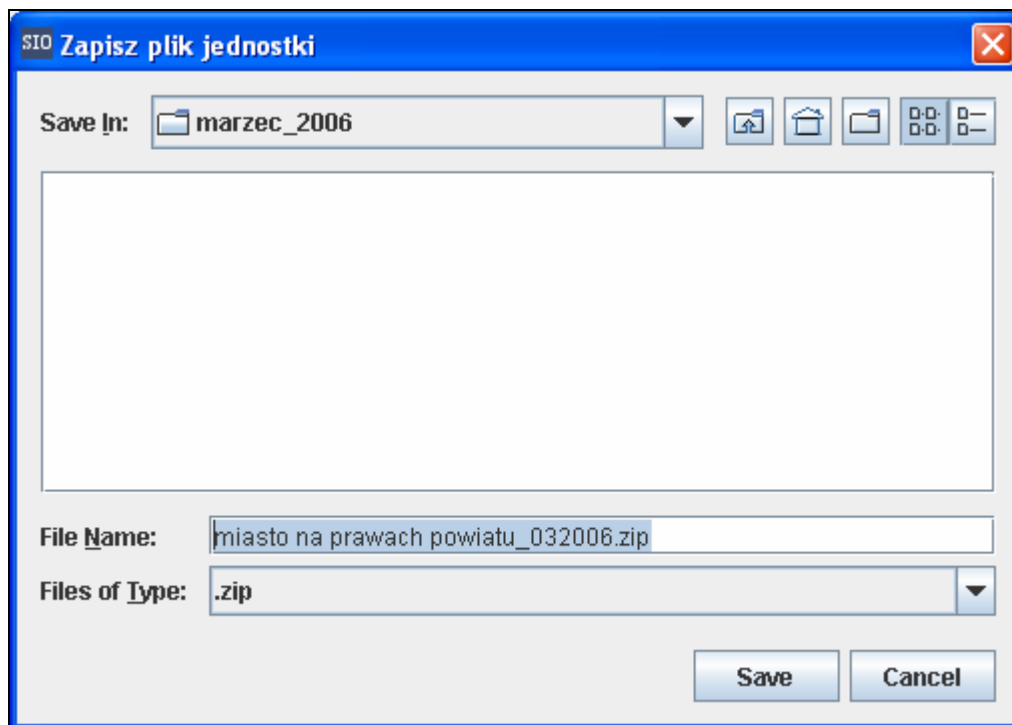
- Wskazujemy format danych jako *zip*:



Analizator v. 3.00

Pozyskiwanie danych przez JST

- Wybieramy miejsce, gdzie zostanie zapisany plik w formacie *zip*:



Analizator v. 3.00

Pozyskiwanie danych przez JST

→ Kroki do wykonania w programie Analizator 3.00:

- Należy wybrać: *Dane / Pozyskiwanie danych SIO* i wskazać rozkodowany plik zip. Nastąpi pozyskanie danych JST oraz wszystkich scalonych danych podległych szkół i placówek.
- Po wczytaniu danych pojawia się raport informujący o czasie wczytywania oraz liczbie wczytanych jednostek.

Producent programu: © QNT Systemy Informatyczne Sp. z o.o.
Użytkownik programu: q

Raport (Pozyskanie danych SIO)

Informacje:

Czas całkowity: 3,41 s

Średni czas: 1,70 s

Liczba jednostek: 2

- Informację o wczytanych jednostkach otrzymujemy w zleceniu *Dane / Rejestr jednostek*.

Numer identyfikacyjny	Nazwa	Typ	
001271221330000922018055	Bursa Szkolna	Bursa	W
47059060600000957650014	Liceum Ogólnokształcące dla Dorosłych	Liceum ogólnokształcące	W
00052404500000922018103	miasto na prawach powiatu	Jednostka Samorządu Terytorialnego	W
21020337300000935140040	Międzyszkolny Ośrodek Sportowy	Międzyszkolny ośrodek sportowy	W
004340081000000957650001	PRZEDSZKOLE MIEJSKIE NR 144	Przedszkole	W
472003777000680957650003	Szkoła Podstawowa "MIKRON"	Szkoła podstawowa	W
47103002200000957650100	Zespół Szkół Ogólnokształcących nr 4	Zespół szkół i placówek oświatowych	W

Analizator v. 3.00

Pozyskiwanie danych przez kuratoria

2. Pozyskiwanie danych przez kuratoria oświaty

→ Kroki do wykonania w programie SIO 3.0:

- Kuratoria tworzą automatycznie plik z rozszerzeniem **krt** poprzez zlecenie: *Plik / Nowy*, uzupełniając tabele i zapisując utworzony plik zleceniem *Plik / Zapisz*.

Tabela 11. Identyfikacja		
Typ	1 kurator oświaty	
REGON	2 00089783400003	
Określenie JST	Nazwa	3
	Województwo	4
	Powiat	5
Dane adresowe	Gmina	6
	Województwo	7 WOJ. ŁÓDZKIE
	Powiat	8 POWIAT M. ŁÓDŹ
	Gmina	9 M. ŁÓDŹ - GMINA MIEJSKA
	Miejscowość	10 ŁÓDŹ
	Rodzaj miejscowości	11 (powyżej 5 typ. mieszkańców)
	Poczta	12 Test
	Kod pocztowy	13 20-410
	Ulica	14 Testowa
	Nr domu	15 1
Dzielnica/Delegatura	16	
Telefon z nr kier.	17 0101234567	
Fax	18 0101234567	
E-mail urzędu	19 kuratorium@test.pl	
E-mail komórki do spraw edukacji	20 edukacja@test.kuratorium.pl	
Strona WWW	21 www.kuratorium.pl	

Analizator v. 3.00

Pozyskiwanie danych przez kuratoria

- Po otrzymaniu plików z rozszerzeniem **exp** z podległych JST, Kuratorium wykonuje *Scalanie JST / Scalaj...*

The screenshot shows the 'SIO v. 3.0 - kurator oświaty_032006.krt' application window. The menu bar includes 'Plik', 'Narzędzia', 'Raporty', 'Scalanie JST', 'Scalanie szkół/placówek', and 'Opcje'. The 'Scalanie JST' menu is open, showing options: 'Scalaj ...', 'Usuń ...', and 'Wyświetl raport scalania ...'. The main window displays 'Rodzaj spisu: marzec 2006' and a tree view on the left with folders: 'kurator oświaty', 'Identyfikacja', 'Delegatury', 'Kadra pedagogiczna', and 'Wynagrodzenia pracowni'. The 'Identyfikacja' folder is expanded to show 'Tabela 11'. The main area contains a form titled 'Tabela 11. Identyfikacja' with the following data:

Tabela 11. Identyfikacja	
Typ	1 kurator oświaty
REGON	2 00089783400003
Określenie JST	
Nazwa	3
Województwo	4
Powiat	5
Gmina	6
Dane adresowe	
Województwo	7 WOJ. ŁÓDZKIE
Powiat	8 POWIAT M. ŁÓDŹ
Gmina	9 M. ŁÓDŹ - GMINA MIEJSKA
Miejscowość	10 ŁÓDŹ
Rodzaj miejscowości	11 0 - wydział 5, typ: miastka/ów
Poczta	12 Test
Kod pocztowy	13 20-410
Ulica	14 Testowa
Nr domu	15 1
Dzielnica/Delegatura	16
Telefon z nr kier.	17 0101234567
Fax	18 0101234567
E-mail urzędu	19 kuratorium@test.pl
E-mail komórki do spraw edukacji	20 edukacja@test.kuratorium.pl
Strona WWW	21 www.kuratorium.pl

Analizator v. 3.00

Pozyskiwanie danych przez kuratoria

- W celu uzyskania pliku do zaimportowania w Analizatorze należy wybrać: *Zapisz jako rozkodowany...*

The screenshot shows the application window with the following details:

- Window title: SIO v. 3.0 - kurator oświaty_032006.krt
- Menu bar: Plik, Narzędzia, Raporty, Scalanie JST, Scalanie szkół/placówek, Opcje
- Sub-menu: Delegatury, Kadra pedagogiczna, Wynagrodzenia pracowników niepedagogicznych
- Form fields (Dane adresowe):
 - 1. Kurator oświaty
 - 2. 00009783400003
 - 3. Nazwa
 - 4. Województwo
 - 5. Powiat
 - 6. Gmina
 - 7. WOJ. ŁÓDZKIE
 - 8. POWIAT M. ŁÓDŹ
 - 9. M. ŁÓDŹ - GMINA MIEJSKA
 - 10. ŁÓDŹ
 - 11. Rodzaj miejscowości
 - 12. Test
 - 13. Kod pocztowy: 20-410
 - 14. Ulica: Testowa
 - 15. Nr domu: 1
 - 16. Dzielnicja/Delegatura
 - 17. Telefon z nr kier.: 0101234567
 - 18. Fax: 0101234567
 - 19. E-mail urzędu: kuratorium@test.pl
 - 20. E-mail komórki do spraw edukacji: edukacja@test.kuratorium.pl
 - 21. Strona WWW: www.kutorium.pl
- Bottom left panel: Komunikaty, Błędy, Ostrzeżenia, Informacje

- Wskazujemy format danych jako *zip*:

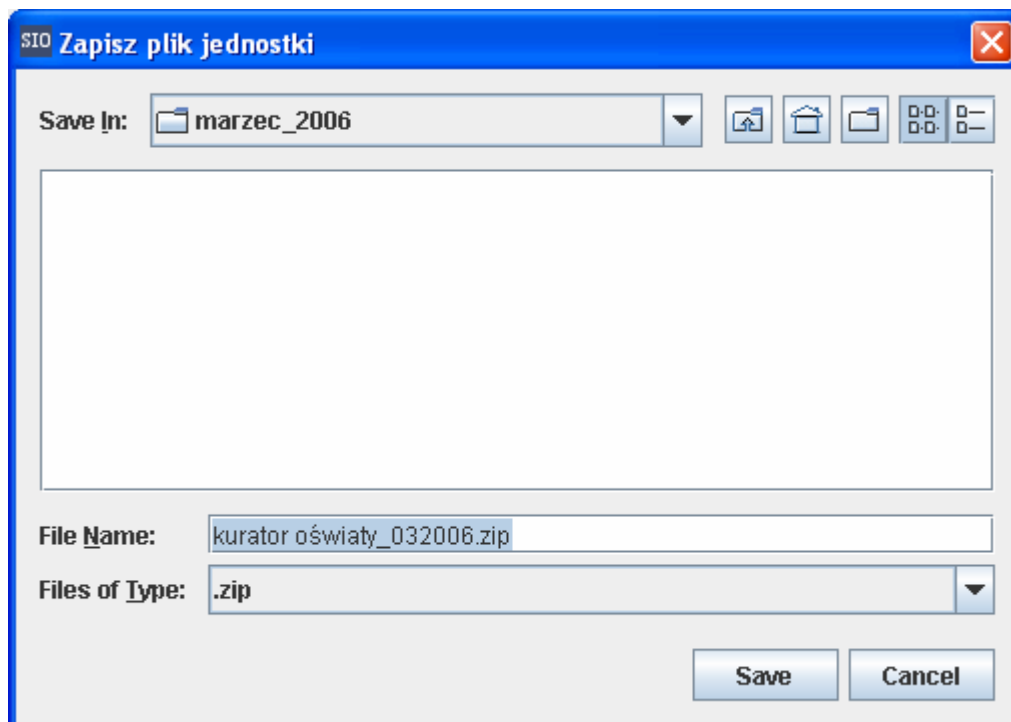
The dialog box 'Format danych' contains the following elements:

- Question mark icon in a green box.
- Text: Wybierz docelowy format danych
- Dropdown menu: archiwum zip
- Buttons: OK, Cancel

Analizator v. 3.00

Pozyskiwanie danych przez kuratoria

- Wskazujemy miejsce, gdzie zostanie zapisany plik w formacie *zip*:



Analizator v. 3.00

Pozyskiwanie danych przez kuratoria

→ Kroki do wykonania w programie Analizator 3.00:

- Należy wykonać wybrać: *Dane / Pozyskiwanie danych SIO* i wskazać rozkodowany plik zip. Nastąpi pozyskanie danych Kuratorium Oświaty oraz wszystkich scalonych podległych JST.
- Po wczytaniu danych pojawia się raport informujący o czasie wczytywania oraz liczbie wczytanych jednostek.

Producent programu: © QNT Systemy Informatyczne Sp. z o.o. Użytkownik programu: QNT
Raport (Pozyskanie danych SIO)
Informacje:
Czas całkowity: 7,94 s
Średni czas: 2,65 s
Liczba jednostek: 3

- Informację o wczytanych jednostkach otrzymujemy w zleceniu *Dane / Rejestr jednostek*.